

## R-NOZ-KEX-II Mixer pentru R-KEX-II

Mixer de amestecare pentru ancorele chimice în cartușe



### Informații despre produs

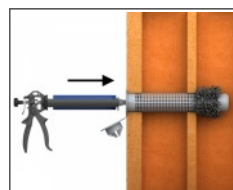
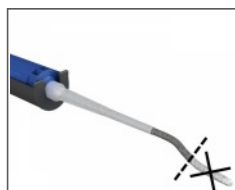
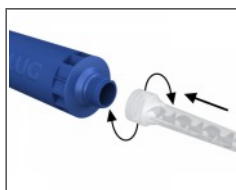
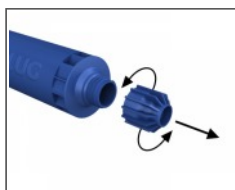
#### Caracteristici

- Mixer special cu 16 elemente ce permite amestecarea adecvată a rășinii, asigurând fiabilitatea procesului de întărire
- Extrudarea și amestecarea convenabilă a rășinii
- Disponibil cu sau fără cârlig
- Ideal pentru aplicații în serie
- Mixerul se potrivește tuturor sistemelor de livrare a cartușelor pentru ancora R-KEX-II
- Mixer special dedicat rășinilor epoxidice
- Posibilitate de extindere prin atașarea furtunului de extensie SP-CE-ED-1M sau R-NOZ-EXT

#### Aplicații

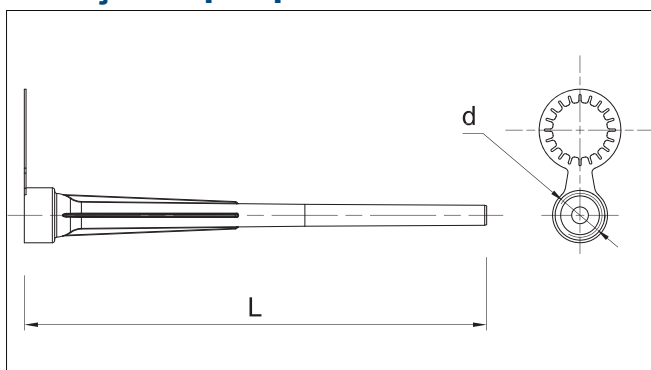
- Utilizare pentru o gamă largă de aplicații de fixare în construcții din beton și zidărie solidă

### Ghid de instalare



1. Înșurubați mixerul pe cartușul de rășină (după scoaterea capacului) sau pe sistemul CFS+.
2. Înainte de a introduce mixerul în gaură se va injecta rășină până când se va obține o culoare uniformă.
3. Introduceți mixerul de amestecare la capătul îndepărtat al găurii și introduceți rășina îndepărtând lent mixerul.

## Informații despre produs



Cod produs	Lungime		Potrivit pentru	Diametru
	L			D
	[mm]	-	-	[mm]
R-NOZ-KEX-II-10	250	Duza mixerului cu 16 elemente	R-KEX-II	-
R-NOZ-KEX-II-100	250	Duza mixerului cu 16 elemente	R-KEX-II	-
SP-CE-ED-1M	1000	Extensie pentru duza mixerului R-NOZ	-	12
R-NOZ-EXT-200	200	Extensie pentru duza mixerului R-NOZ	-	9.5
R-NOZ-EXT-300	300	Extensie pentru duza mixerului R-NOZ	-	9.5
R-NOZ-EXT-3000	3000	Extensie pentru duza mixerului R-NOZ	-	12

## Date tehnice

Cod produs	Lungime [mm]	Cantitate [buc]			Greutate [kg]			Coduri de bare
		Cutie	Exterior	Palet	Cutie	Exterior	Palet	
R-NOZ-KEX-II-10	250	10	100	2400	0.20	2.0	78.5	5906675078373
R-NOZ-KEX-II-100	250	100	500	12000	1.51	7.6	211.2	5906675078380
SP-CE-ED-1M	1000	10	10	20000	0.02	0.02	70.0	5906675601120
R-NOZ-EXT-200	200	50	1000		0.20	4.0		5906675423357
R-NOZ-EXT-300	300	50	1000		0.30	6.0		5906675423517
R-NOZ-EXT-3000	3000	1	1		0.06	0.06		5906675430041